

# INVISIBLE COLLECTION

Marion Stora



# INVISIBLE COLLECTION

x

Marion Stora

## À propos d'Opening Acts, la première collection de mobilier de Marion Stora

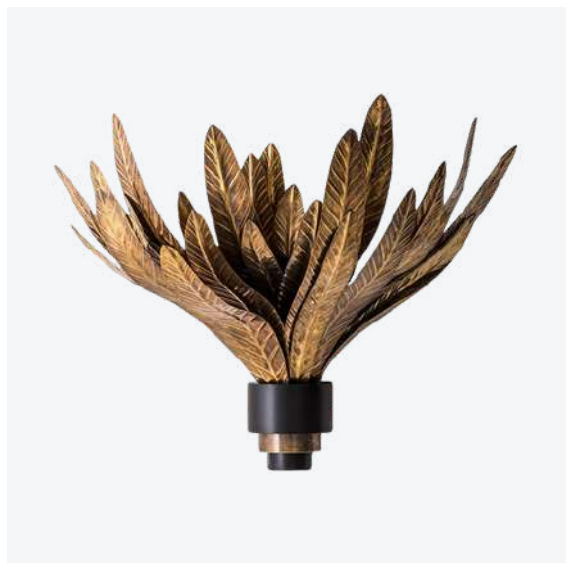
Créant depuis ses débuts un mobilier sur-mesure pour les besoins de ses chantiers privés, Marion Stora édite désormais des pièces au dessin épuré, élaborées dans des matériaux nobles et ponctué de chaudes tonalités. D'élégantes créations développées en partenariat avec les meilleurs ateliers.

À travers sa table de salle à manger aux lignes organiques, elle orchestre la rencontre de deux talents ; le créateur Mauro Mori réalise un piètement sculptural en bois d'albizia venu des Seychelles quand l'alchimiste de la matière Pierre Bonnefille élabore un revêtement alliage de poudres minérales, pigments naturels et poudres métalliques pour un plateau au toucher doux et chaud.

Les chaises de Marion Stora concilient la puissance du bois massif brossé à l'élégance de son revêtement en cuir naturel. Les chaises sont réalisées et assemblées par Laval - fabricant de mobilier depuis 1892.

Son fauteuil plein de fantaisie, dont l'accoudoir en bois gougé se prolonge en pieds sculptés de pattes animales, sort des ateliers lyonnais de Charles Jouffre. L'assise est elle tapissée d'un tissage main réalisé par Toyine Sellers dans le Vercors.





#### Applique Foliage par DimoreMilano

Applique murale faite de feuilles de laiton décoratives fabriquées à la main.

Chaque lampe est unique en raison de sa nature artisanale, les formes et les dimensions varient légèrement.

Fabrication par des artisans d'exception, Italie.

L 67 x l 36 x H 63 cm

11 100 € HT



#### Egon Bureau par Marion Sotra

Bureau en chêne massif brossé

Tiroirs en chêne massif sablé et teinté couleur olive

Fabrication par des artisans d'exception, France.

L 170 x l 55 x H 74 cm

8 600 € HT



#### Chaise Astrea par Marion Sotra

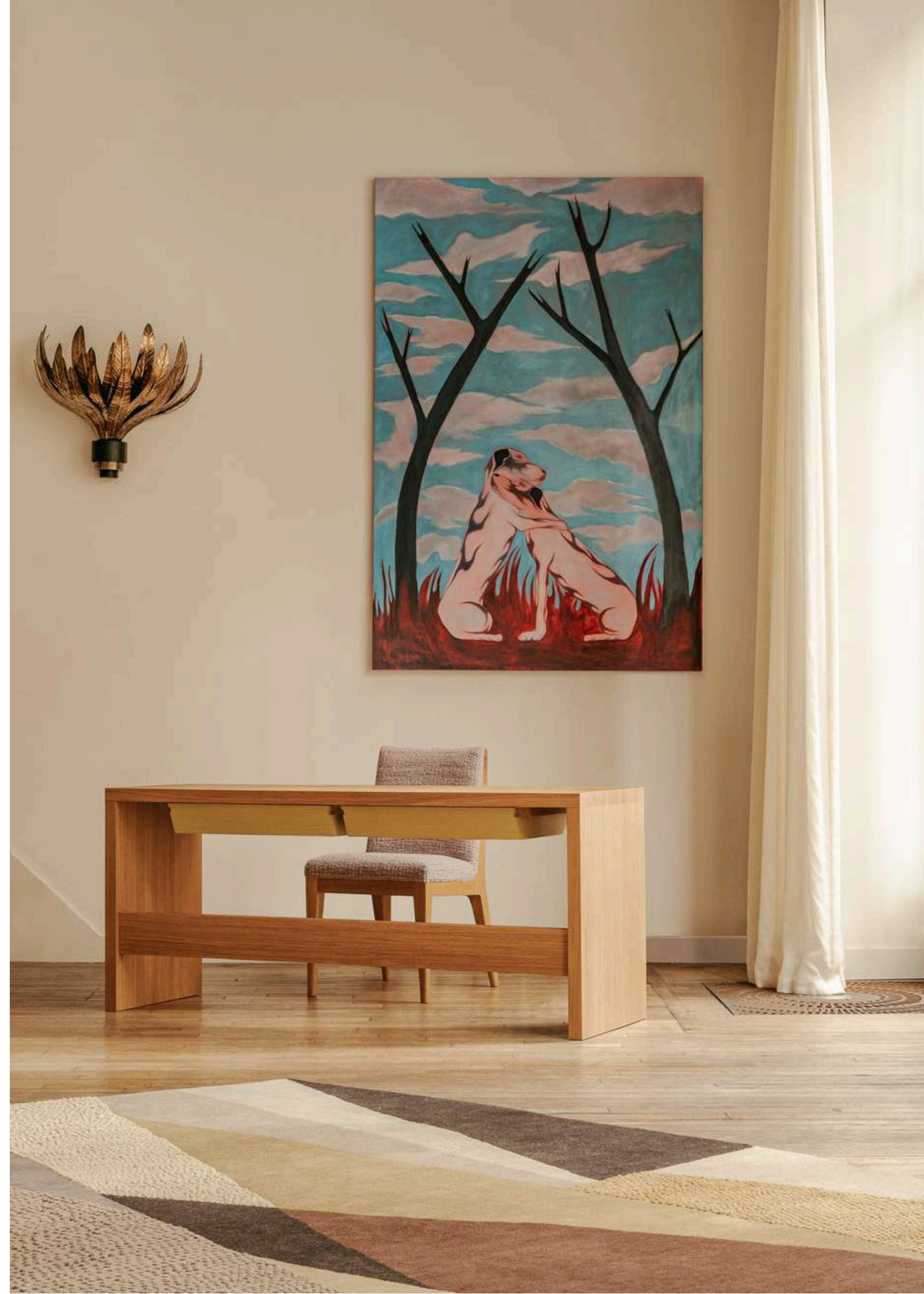
Bois de chêne massif brossé

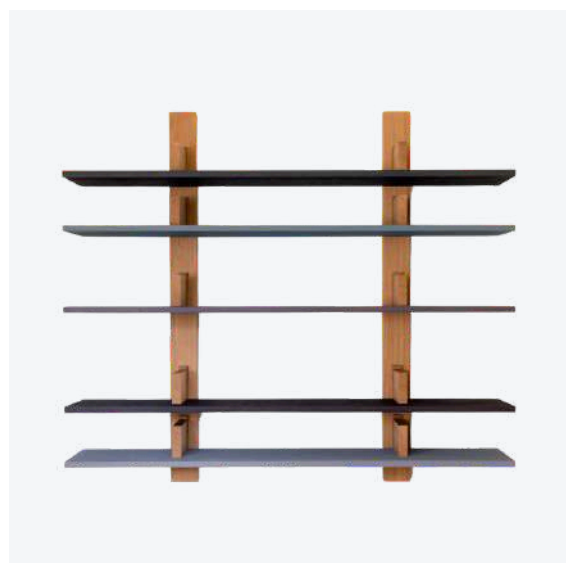
Cuir naturel pleine fleur ou Tissu tissé main

Fabrication par des artisans d'exception, France.

L 58 x l 48 x H 85 cm

À partir de 4 300 € HT





### Bibliothèque Melody par Marion Sotra

Bibliothèque suspendue avec structure verticale en chêne massif brossé  
Étagères en chêne massif sablé et teinté bleu clair, lilas et violet foncé  
Fabrication par des artisans d'exception, France.

L 210 x W 36,5 x H 187 cm

10 600 € HT

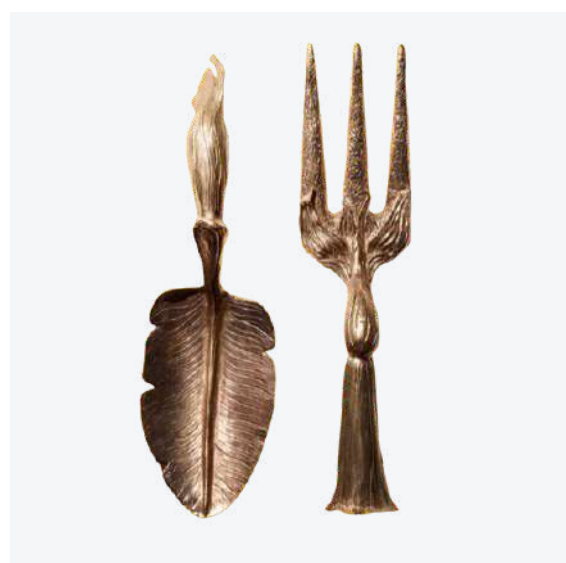


### Sculpture No 209 par Musette Céramique

Composition : corps en grès blanc / non émaillé  
Sphères distinctes posées délicatement  
Les ardoises supérieures peuvent être disposées de différentes manières  
Édition limitée : signée et numérotée  
Fabriquée à la main au Canada.

D 25 x H 25 cm

985 € HT



### Set D'outils De Jardinage par Campbell-Rey

Campbell-Rey X Flamingo Estate  
Outils de jardin en bronze coulé  
Édition limitée : set livré numéroté en coffret.  
Fabriqué à la main au Royaume-Uni (UK)

D 25 x H 25 cm

2 850 € HT





### Colonne Olfactive par Maison D'Orsay

Maison D'Orsay x Sophie Dries  
Composition : Travertin, Laiton, Liège brûlé  
Intégrant un parfum d'ambiance 90ml  
Fabriqué à la main en France

H 22 cm

250 € HT



### Pot De Fleurs Bronze par Osanna Visconti

Bronze naturel sculpté grâce à la technique de la cire perdue  
Chaque pièce est unique  
Fabriqué à la main en Italie

Petit : L 36 x H 25 cm

6 600 € HT



### Jeannette Meuble de Rangement par Marion Stora

Bois de chêne massif brossé  
Portes en chêne massif sablé et teinté  
Poignées en bronze  
Fabrication par des artisans d'exception, France

L 110 x l 55 x H 74 cm

9 960 € HT





### Oscar Lit par Marion Stora

Lit en chêne massif brossé  
Matelas non inclus  
Fabrication par des artisans d'exception, France

L 225,5 x l 130 x H 90 cm

11 760 € HT



### Diego Terra Floor Lamp par DimoreMilano

Lampadaire avec structure en métal peint noir mat  
Fabrication par des artisans d'exception, Italie

Ø 16 x H 198 cm

12 150 € HT

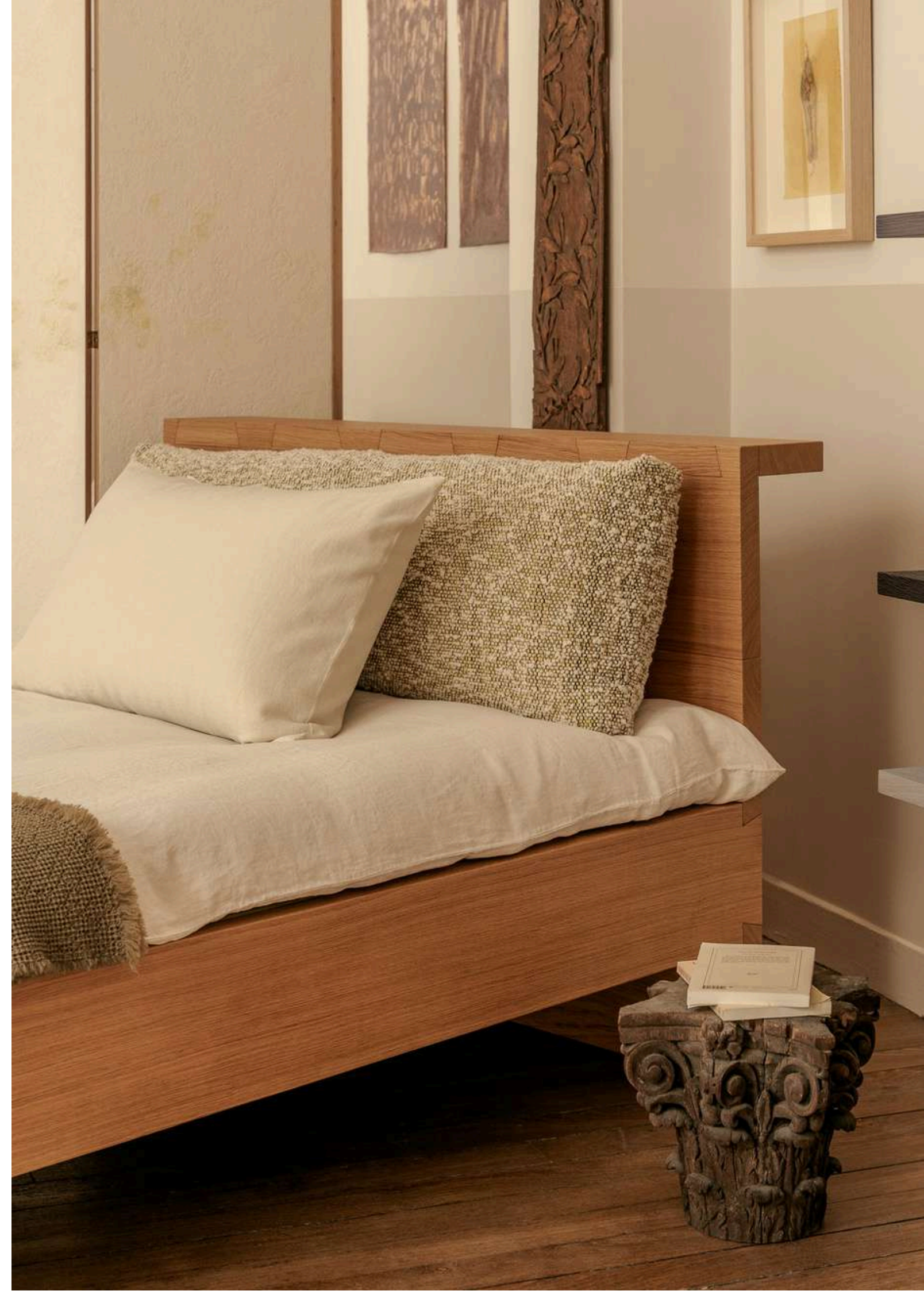


### Paravent Murmures par Marion Stora

Paravent réalisé en noyer massif composé de cinq panneaux  
Texture exclusive exclusive réalisée par l'Atelier Pierre Bonnefille  
Charnières en laiton vieilli  
Chaque pièce est unique en raison de sa nature artisanale, les formes et les teintes varient légèrement  
Fabrication par des artisans d'exception, France

L 250 x W 3 x H 192 cm  
Largeur du panneau : 50 cm

29 550 € HT





#### Soulful Fauteuil par Marion Stora

Fauteuil tapissé de tissu Fe Karoo Cent Trois de Toyine, couleur crème

Accoudoirs en chêne massif huilé gougés à la main  
Fabrication par des artisans d'exception, France

L 91 x l 79 x H 85 cm  
Hauteur d'assise : 42 cm

Prix sur demande



#### Tapis Ama par Atelier Février

Tapis en 100% laine de l'Himalaya

155 000 nœuds par mètre carré

Couleurs et dimensions sur-mesure sur demande  
Noué à la main par des artisans d'exception, Népal

250 x 300 cm

À Partir de 1 460 € par m<sup>2</sup> HT



#### Table D'appoint Fiore par Osanna Fiore

Table en bronze ou en bronze plaqué de nickel

Sculptée grâce à la technique de la cire perdue

Chaque pièce est unique

Fabrication par des artisans d'exception, Italie

Ø 32 x H 57 cm

8 470 € HT





**Tapis Paysage I Beige par Atelier Février**  
80% laine d'Himalaya, 15% soie, 5% chanvre  
Noué à la main par des artisans d'exception, Népal

278 x 400 cm

18 905 € HT



**Table La Mona par Marion Sotra**  
Pieds sculptés à la main en bois d'Albizia massif par Mauro Mori  
Plateau réalisé par Pierre Bonnefille à partir de coquillages, terre et lave  
Fabrication par des artisans d'exception, Italie et France

L 204,5 x D 124 x H 74 cm

38 070 € HT



**Chaise Astrea par Marion Sotra**  
Chaise revêtue ici de cuir naturel Valhalla de Moore and Giles, couleur Steam  
Structure en chêne massif brossé  
Fabrication par des artisans d'exception, France

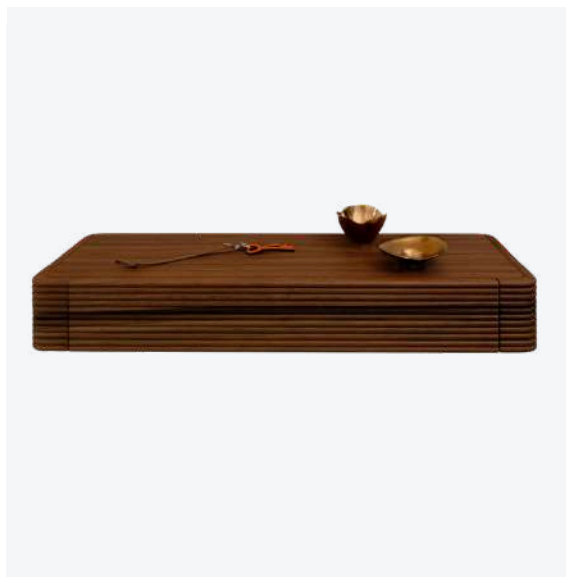
L 58 x l 48 x H 85 cm

5 300 € HT









**Console Lita par Marion Stora**  
Étagère suspendue en noyer  
Bois, dimensions et finitions sur-mesure sur demande

Fabrication par des artisans d'exception, France

L 86 x l 26 x H 12 cm

7 680 € HT



**Boîte Lion par Goossens**  
Dessinée par Harumi Klossowska de Rola  
Boîte décorative en laiton plaqué or 24 carats  
Fabrication par des artisans d'exception, France

Ø 11.5 x H 12.5 cm

5 360 € HT



**Enfilade Wo Wo Wo par Marion Stora**  
Buffet en noyer  
Tiroirs en noyer massif sculpté  
Fabrication par des artisans d'exception, France

L 217 x l 49,5 x H 46 cm

11 880 € HT





### Commode par Jérôme Faillant-Dumas

Commode présentée en chêne grainé mat  
Top utilisant la technique en forme de soleil  
Chaque pièce est unique de par son caractère artisanal, les formes et les couleurs varient légèrement  
Fabrication par des artisans d'exception, France

L 120 x l 43 x H 85 cm

19 390 € HT



### Miroir Acapulco Noyer par le Berre Vevaud

Collection Empreinte  
Fabrication par des artisans d'exception, France

L 61 x H 112 cm

4 550 € HT



### Lampe Echo par Maison Intègre

Design par Brendan Ravenhill  
Lampe en bronze, faite à la main par des artisans à partir de métaux recyclés  
Poli miroir à l'intérieur et brut à l'extérieur, disponible également en poli  
Fabrication par des artisans d'exception, Burkina Faso

L 14 x l 13 x H 23 cm

4 800 € HT





**Large Applique Terracotta Blanche**  
par Courtney Applebaum Design

Disponible en terre cuite naturelle et en terre cuite naturelle  
1x ampoule E12 requise, 60W, douille 120V  
Non dimmable  
Fabriqué à la main aux Etats-Unis (USA)

l 26 x L 12 x H 6.5 cm

2 850 € HT



**Canapé Markaryd Svegars 1960s par Svegard**

Canapé Vintage, 1960s  
Canapé Markaryd par Svegars retapissé par Norki en shearling curly  
blanc cassé  
Fabrication par des artisans d'exception, Danemark

Pieds en bois vernis  
W 135 x D 80 x H 85 cm  
Hauteur d'assise : 44 cm

8 900 € HT

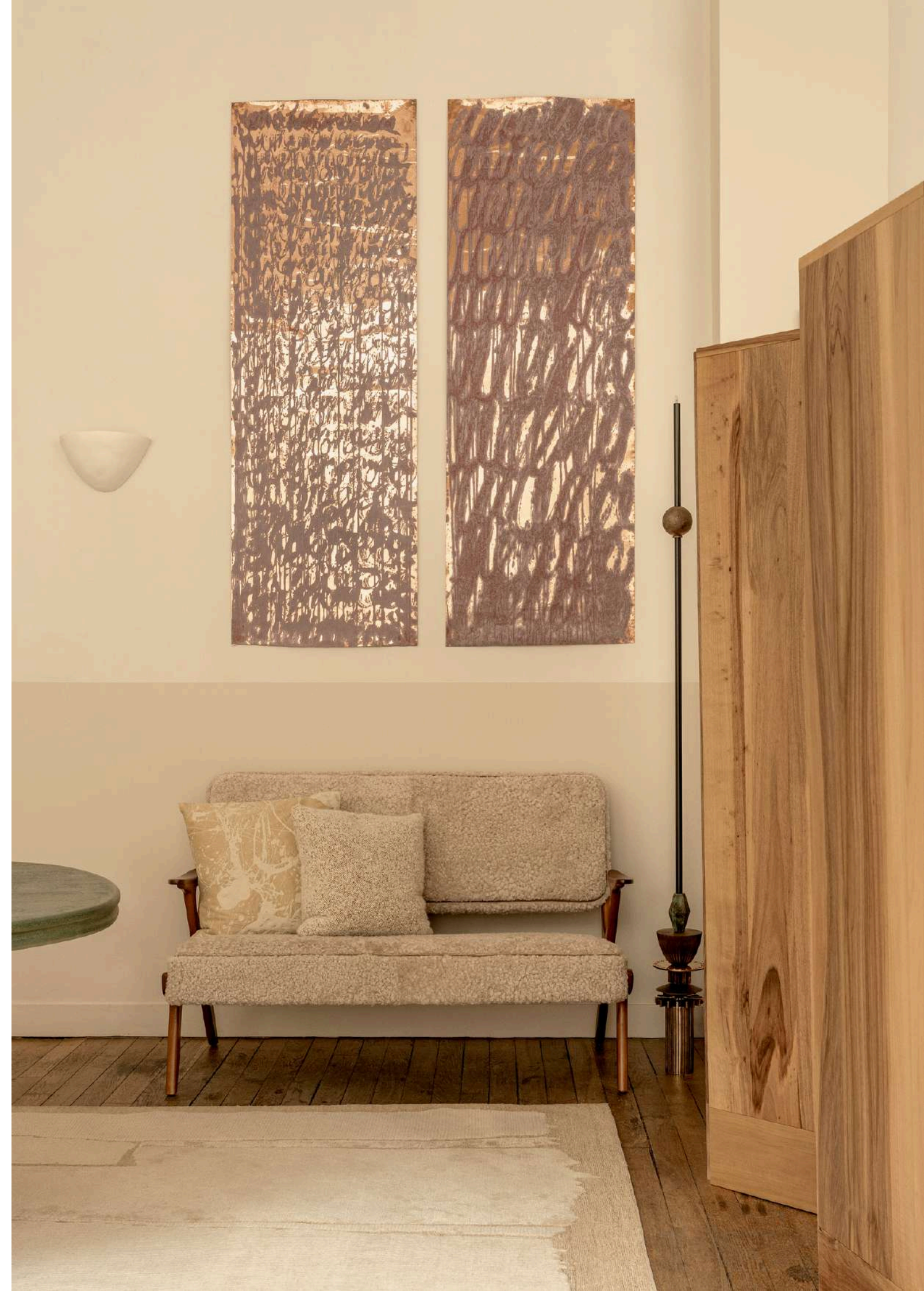


**Takosu Wall Lamp Mezzo par Victoria Magniant**

Verre borosilicate soufflé, ampoule LED incluse, 2700K 12W, blanc chaud  
Adaptée à la salle de bain, IP20  
Extérieur en laiton également disponible en polimiroir, brossé, bleu  
persillé et vieux rose  
Finitions et dimensions sur-mesure sur demande  
Fabrication par des artisans d'exception, France

L 28 x l 20 x H 12 cm

À partir de 2 000 € HT



### About Mayaro Gallery

Since 2018, Mayaro have been operating as a gallery, publisher, and curator of exceptional craftsmanship. Their mission is to create connections between the worlds of art, design, and artisanal crafts, exploring the creative universe of artists whose gestures are at the heart of the creation process. Their approach involves bespoke sourcing and the valorisation of art materials, emphasising the importance of handmade craftsmanship. Their rich Matériauthèque is accessible to professionals in architecture, design, and fashion, presenting the expertise of several exceptional workshops.



### Ken Mihara - Kuon 6 (Aetus)

Collection Empreinte

Grès cérame

Fabrication par des artisans d'exception, France

61 x 45 x 21.5 cm

16 250 € HT



### Laurent Jaffrenou - Ascension, 2006

Technique mixte

Collection Empreinte

38 x 40 cm

1 460 € HT

INVISIBLE COLLECTION

x

**DOCENT**

Docent is thrilled to present its first physical exhibition in Paris in collaboration with Invisible Collection and alongside the works of designer Marion Stora.

Warm Alchemy is a story of emotions taught through art. It examines our capacity to merge within specific atmospheres, whether they are liminal and meditative or esoteric and oneiric. The exhibition invites artists whose works engage in a dialogue with the delicate and sensual qualities of Marion Stora's furniture.

Commencing the exhibition, the unique allure of Adam Bilardi's work *With you, I am myself* (2023) beckons, its title suggesting a harmonious connection with the artworks and the space it occupies. The ethereal blue and pink sky, coupled with the profound warmth and tranquility emanating from the depicted subject, immediately transport us to a unique realm of delightful and contemplative reverie.

The concept of a human form immersed in an imaginary world is also central to François Malingrey's practice, which is more steeped in the surrealistic mental landscape reminiscent of René Magritte. The nudity of these women assumes a symbolic role, representing the mundane and vulnerability of the human condition. Ironically elevated, these anonymous beings appear all the more striking and relatable.

The four works of Marion Chaillou, delicately arranged on the bookshelf, foster a similar intimate relationship and proximity to the subject we observe. Each piece is a portal into a fragment of life, a fleeting moment captured in time, akin to the pages of a journal or an autobiography.

Displayed next to Marion Chaillou's work, Mariana Hahn's esoteric figures lie as religious symbols coming from past civilizations, speaking of birth and death and the idea of transcendence. Inspired by Ana Mendieta's *Siluetas* works, these delicate forms evoke the ritual and communion we used to share in ancient communities. This same idea of memory and ritual is found in the copper diptych where Mariana has inscribed the word "name" with salt. Through this act of writing and bodily gesture, the artist leaves an intimate and delicate trace, charging the material with her human energy, like a translation.

Victoire Inchauspé's work *And it was all yellow* (2023) invites to the same encounter of the material as a trace of memory. This time, the almost milky ice in which the summer mimosa is frozen evokes the tenderness of a joyful moment, forever fixed in the artwork



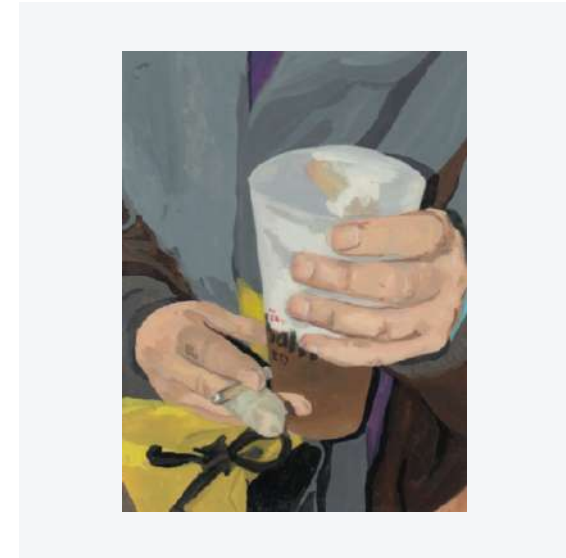
**Mariana Hahn**  
Untitled  
Mixed media on copper  
plate (2 pieces)  
Executed in 2023  
  
177 x 60 cm  
  
19 000 € HT



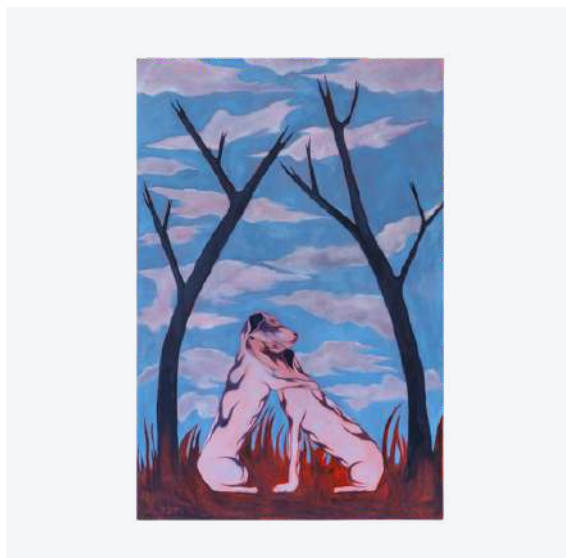
**Marion Chaillou**  
Empilement  
Gouache on wood panel  
Executed in 2023  
  
9,5 x 7,3 cm.  
  
800 € HT



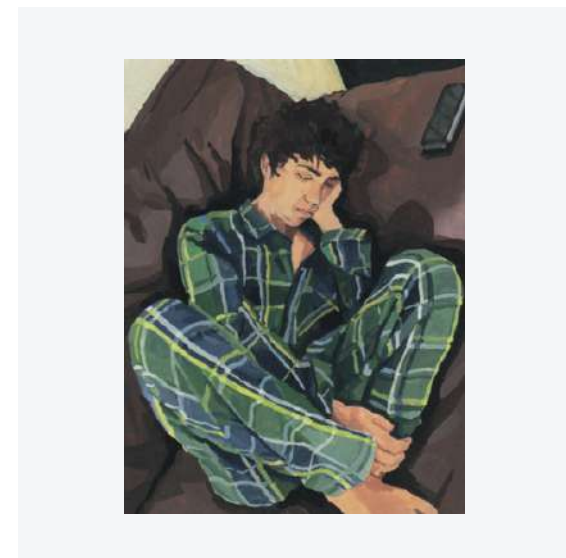
**Victoire Inchauspé**  
And it was all yellow  
Wax, mimosa and fabric  
Executed in 2023  
  
57 x 84.5 cm  
  
5 000 € HT



**Plan Sobriété sur l'eau**  
Gouache on wood panel  
Executed in 2023  
  
8,2 x 6,2 cm  
  
800 € HT



**Adam Bilardi**  
Avec toi, je suis moi  
Oil on canvas  
Executed in 2023  
  
195 x 130 cm.  
  
12 000 € HT



**Marion Chaillou**  
Lucky Dube - It's not easy  
Gouache on wood panel  
Executed in 2022  
  
10 x 7,7 cm  
  
800 € HT



**Marion Chaillou**  
Je vais tomber  
Gouache on wood panel  
Executed in 2023

10,1 x 7,6 cm.

800 € HT



**Mariana Hahn**  
Untitled 01  
Mixed media on paper  
Executed in 2022

40 x 30cm

4 000 € HT



**Mariana Hahn**  
Untitled 05  
Mixed media on paper  
Executed in 2022

40 x 30cm

4 000 € HT



**Mariana Hahn**  
Untitled 03  
Mixed media on paper  
Executed in 2022

40 x 30cm

4 000 € HT



**Mariana Hahn**  
Untitled 02  
Mixed media on paper  
Executed in 2022

40 x 30cm

4 000 € HT



# INVISIBLE COLLECTION

## About Invisible Collection

Founded in 2016 by Isabelle Dubern-Malleveys, Anna Zaoui, and Lily Froehlicher, Invisible Collection is the leading online gallery for discovering beautiful designs from the world's most renowned talents.

The state-of-the-art online platform offers access to a unique and curated inventory of bespoke creations internationally, entirely made by exceptional craftsmen with unparalleled expertise. Celebrating the icons of tomorrow and the vanguards that paved the way, certified B-Corporation, Invisible Collection champions sustainable luxury by promoting local production and heritage, with a made-to-order model. Since 2021, Invisible Collection offsets the carbon emissions of its transport and delivery, and supports United in Design, a charitable organisation that addresses the lack of diversity in the design industry.

In Spring 2023, Invisible Collection introduced ClubRoom, a new concept boutique for all things design. Bridging the worlds of style, design, vintage and curiosities, ClubRoom provides access to carefully selected pieces, including one-off collaborations and exclusive drops, immediately shoppable. Following its launch, Invisible Collection has since expanded its digital presence with showrooms in London, New York and Paris. Bringing together more than 200 artists, decorators, architects, and designers on its platform, and supported by a team of 50 talented and passionate individuals, Invisible Collection reconciles the old and the new, merging the traditions in decorative arts with innovative digital offerings.



Proud to be Certified B Corporation™

This company meets the highest verified standards of social and environmental performance, transparency, and accountability.



## Invisible Collection London

2-4 Huntsworth Mews, NW1 6DD  
Monday to Friday, 10am-6pm  
+44 (0)20 3868 9012

## Invisible Collection New York

24 E 64th St, NY 10065  
Monday to Saturday, 10am-6pm  
+1 (646) 759 0619

## New York Penthouse

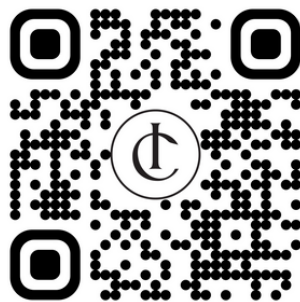
Steinway Tower, 111 W 57th St.  
By Appointment Only  
+1 (646) 759 0619

## Invisible Collection Paris

20 rue Amélie, Paris VII  
Monday to Friday, 10am-6pm  
+33 (0)1 84 88 04 66

## Invisible Collection Los Angeles

Phillips, 9041 Nemo St, CA 90069  
By Appointment Only  
+1 (646) 759 0619



Scan Here to Book an Appointment